

1	K
2	K
3	A
4	4
5	4
6	B
7	A
8	4
9	M
10	R
11	E

12	V
13	E
14	5
15	H
16	5
17	H
18	Y
19	D
20	C
21	W
22	D

23	M
24	E
25	5
26	H
27	5
28	Z
29	S
30	
31	
32	
33	

34	
35	
36	
37	
38	
39	
40	
41	
42	
43	
44	

45	
46	
47	
48	
49	
50	
51	
52	
53	
54	
55	

--	--	--	--	--	--	--	--

Motorsportfreunde Lengerich
9. Emsland Classic 2025

Touristisch

Seite

N.1

Lengerich

20250324

Start-ZK2
km

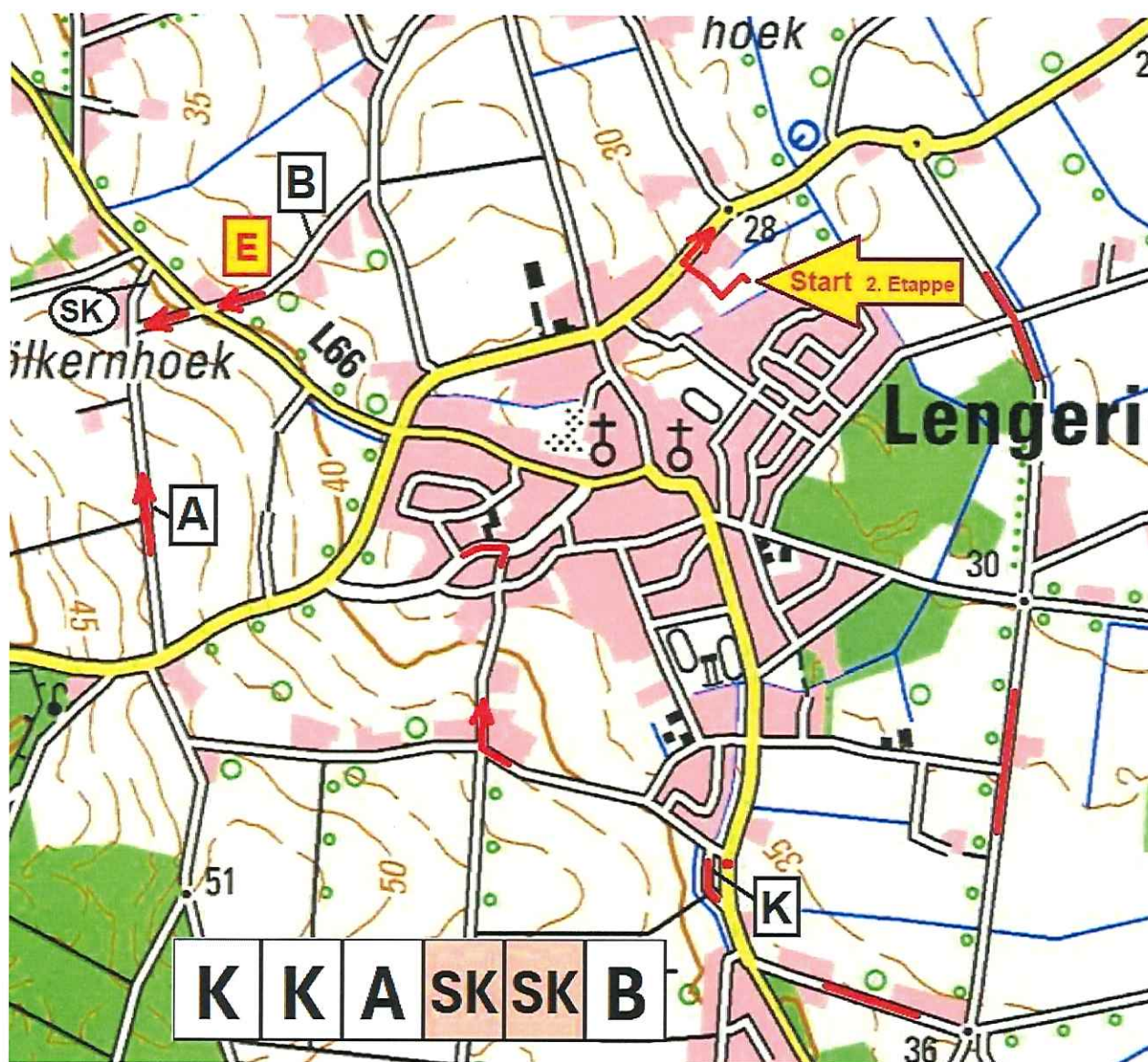
Etappe
km

Information

28,160

52,050

Fahre vom **Start** über alle Aufgabenteile zwischen den Aufgabenteilen auf dem kürzesten Weg zum **E.** Beachte bei allen Aufgaben die Durchführungsbestimmungen.



Motorsportfreunde Lengerich

9. Emsland Classic 2025

Touristisch

Seite

N.2

20250501

Obergersten

Start-ZK2
km

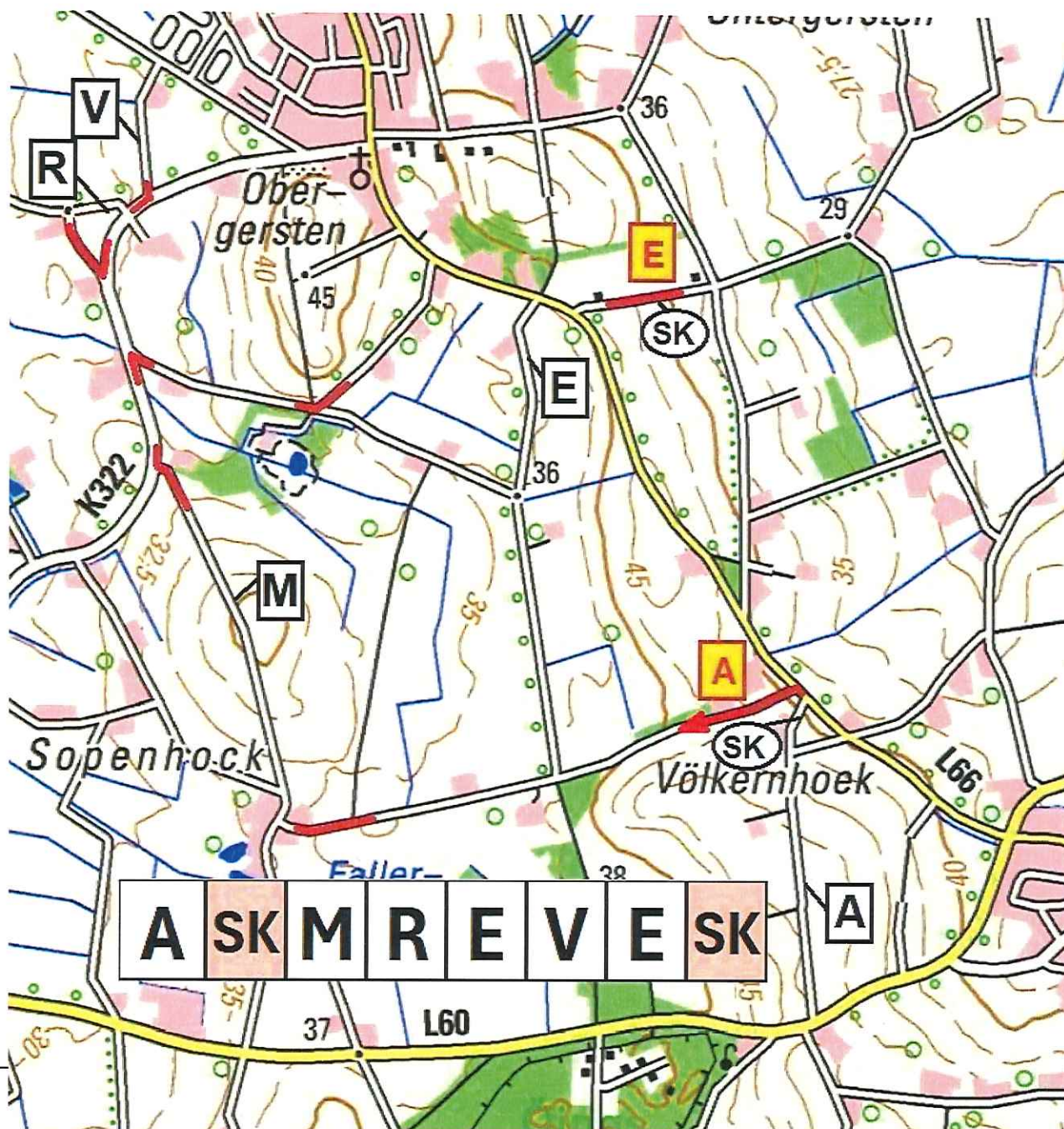
Etappe
km

Information

28,160

52,050

Fahre vom A zum E. In dieser Aufgabe darf jedes Aufgabenteil nur einmal in seiner ganzen Länge befahren werden.



Motorsportfreunde Lengerich

9. Emsland Classic 2025

Touristisch

Seite

N.3

20250324

Fallermoor

Start-ZK2
km

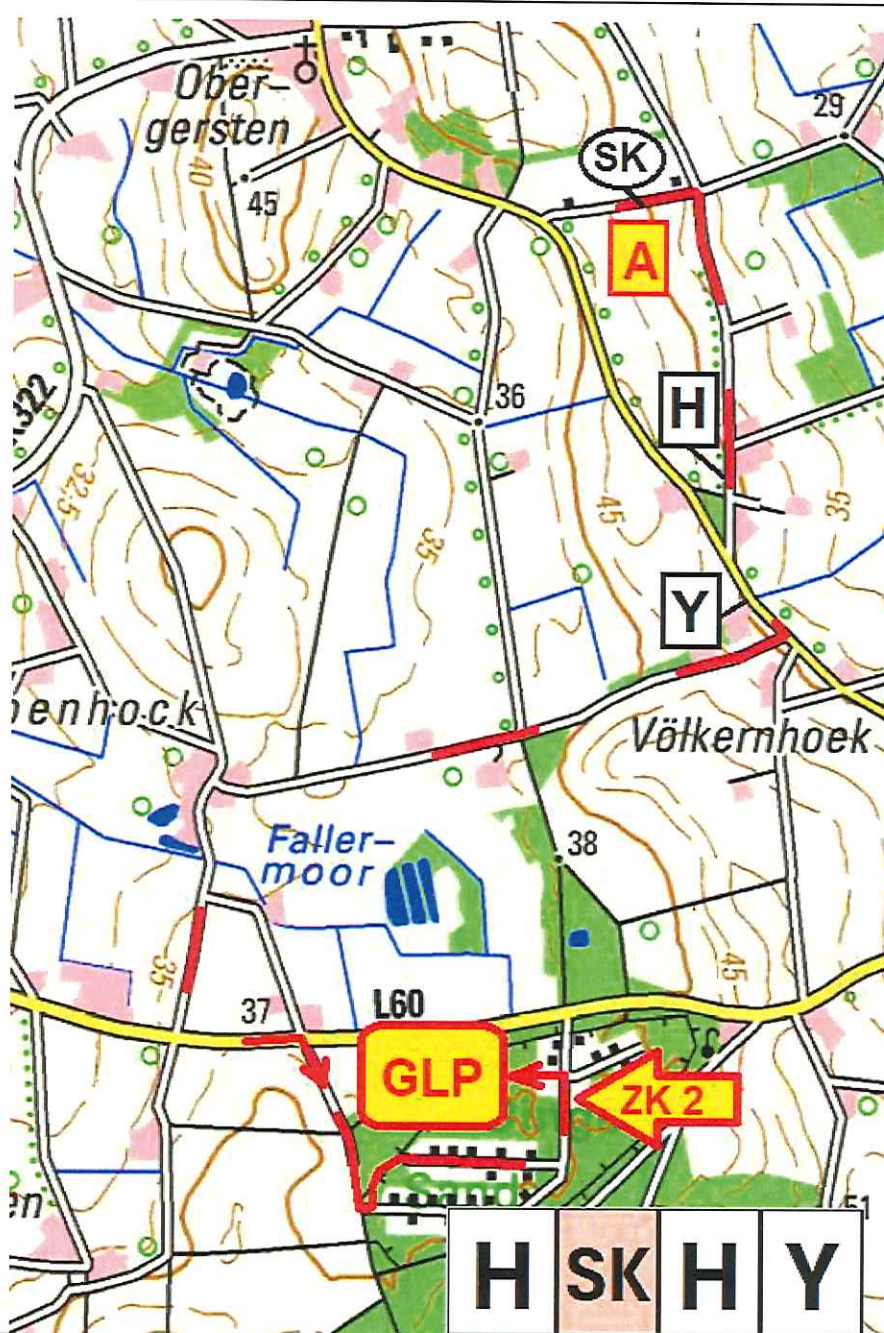
Etappe
km

Information

28,160

52,050

Fahre vom **A** zur **ZK** und danach zur **GLP** (siehe nächste Seite), zwischen den Aufgabenteilen auf dem kürzesten Weg. Hier den Anweisungen folgen.



Motorsportfreunde Lengerich

9. Emsland Classic 2025

Touristisch

Seite

N.4

20250324

Nordholte

ZK2 - Ziel
km

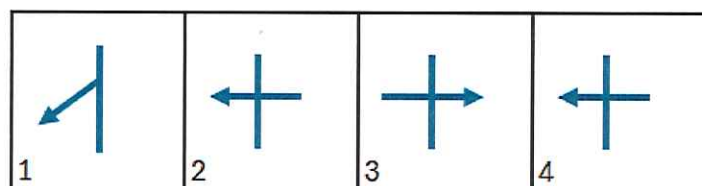
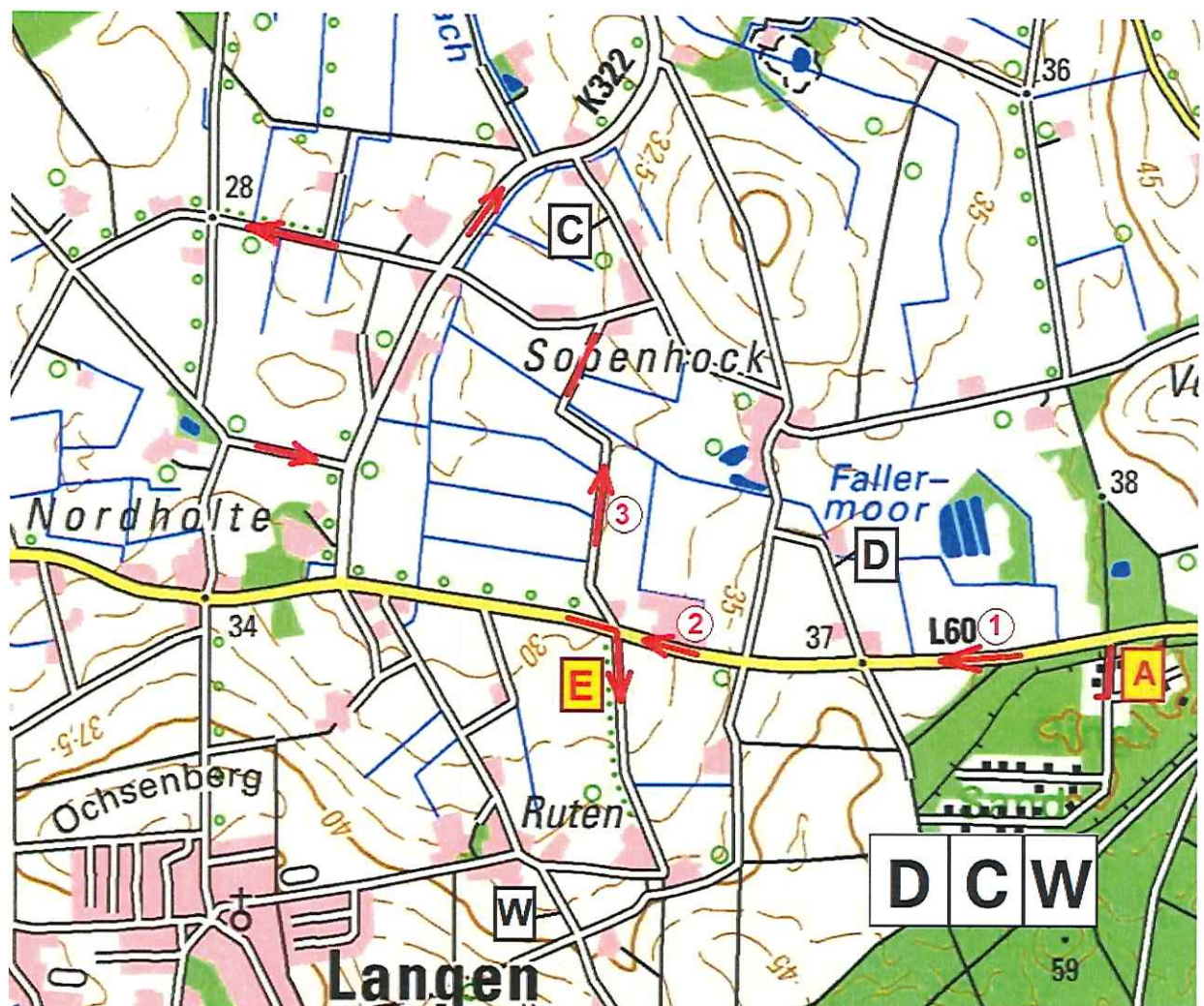
Etappe
km

Information

23,890

52,050

Fahre zunächst in der anfangs vorgegebenen Reihenfolge über alle Aufgabenteile vom **A** zum Pfeil **E**. Die anschließende Chinesenrallye ist nach dieser Karte zu fahren. Es gelten alle vom Fahrweg abgehenden zweistrichigen Straßen.



Motorsportfreunde Lengerich

9. Emsland Classic 2025

Touristisch

Seite

N.5

20250501

Ziel

ZK2 - Ziel
km

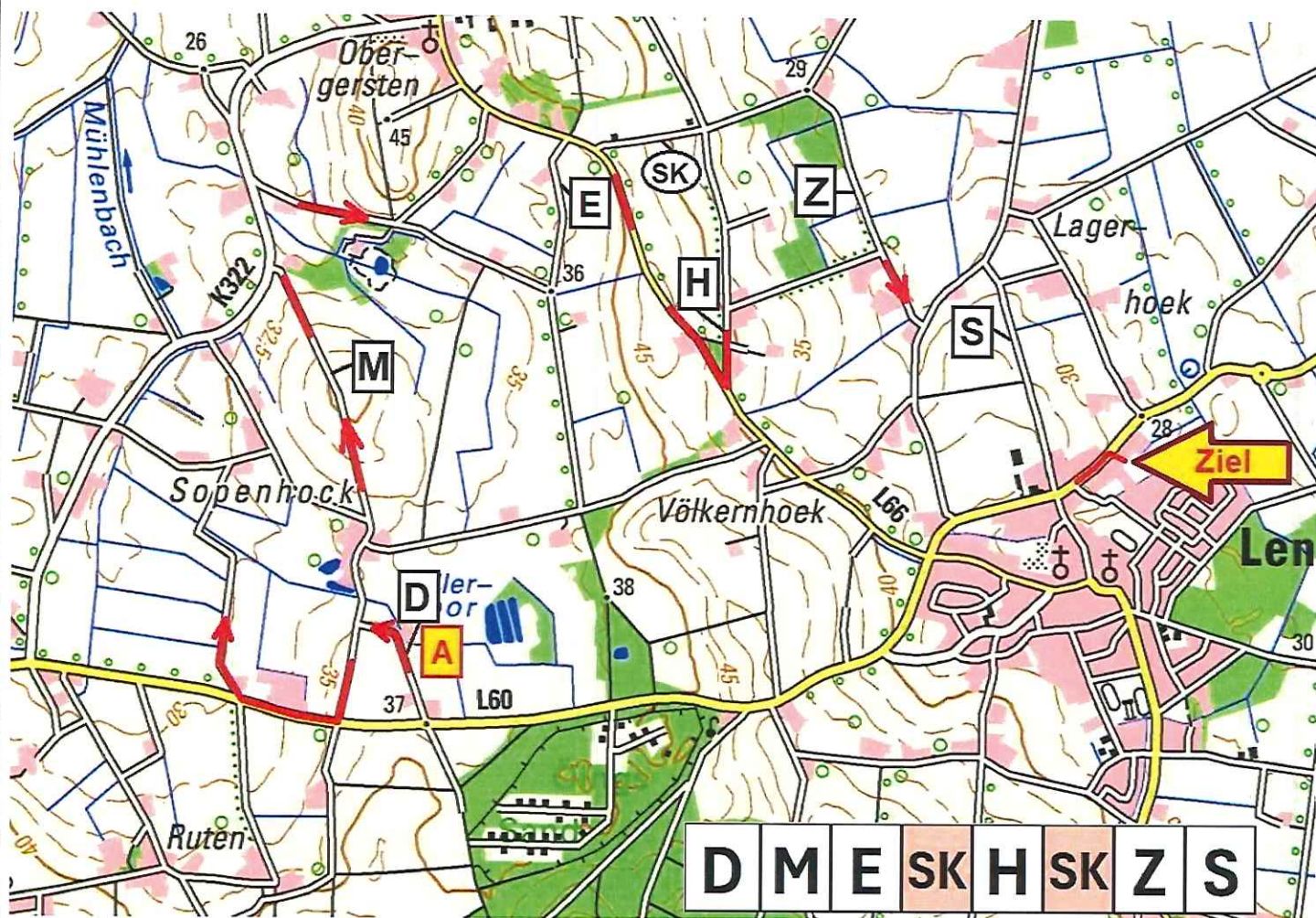
Etappe
km

Information

23,890

52,050

Fahre unter Beachtung der Durchführungsbestimmungen über alle Aufgabenteile vom A zum Ziel der zweiten Etappe.



D M E SK H SK Z S