

Borg

Start-ZK2
km

Etappe
km

Information

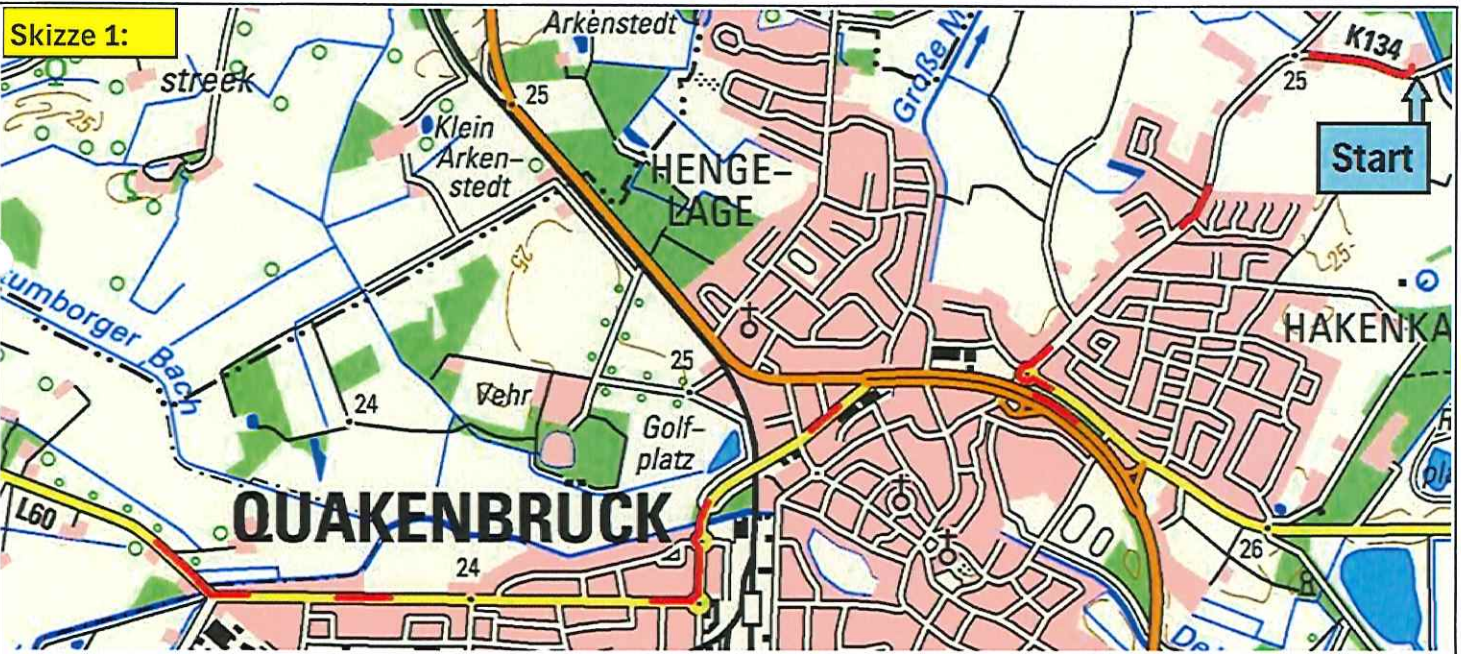
Lösung

56,600

62,520

Fahre vom Start der Mittagspause (Skizze 1) auf dem kürzesten Weg zwischen den Aufgabenteilen zum E der zweiten Skizze.

Skizze 1:



Skizze 2:



Motorsportfreunde Lengerich

10. Emsland Classic 2026

Touristisch

Seite

N.2

Andorf

20260322

Start-ZK2
km

Etappe
km

Information

Lösung

56,600

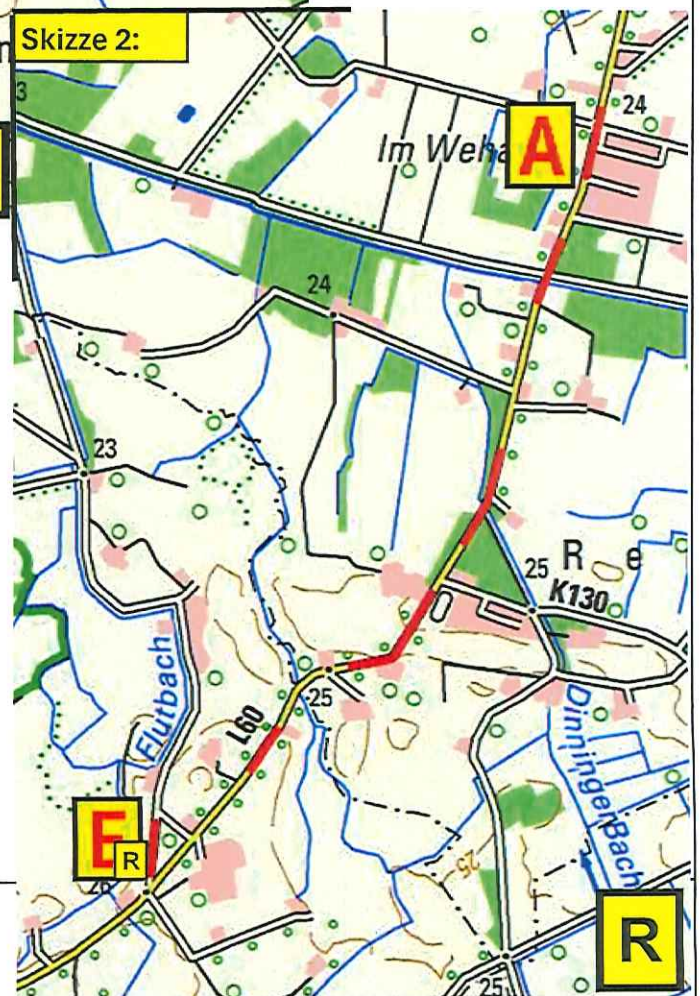
62,520

Fahre zuerst die Skizze 1 und dann die Skizze 2 jeweils vom A zum E auf dem kürzesten Weg zwischen den Aufgabenteilen. Jedes Aufgabenteil darf in seiner ganzen Länge nur einmal befahren werden.

Skizze 1:



Skizze 2:



Dalvers - Anten

Start-ZK2
km

Etappe
km

Information

Lösung

56,600

62,520

Fahre auf den drei Skizzen jeweils vom A zum E, immer auf dem kürzesten Weg zwischen den Aufgabenteilen.

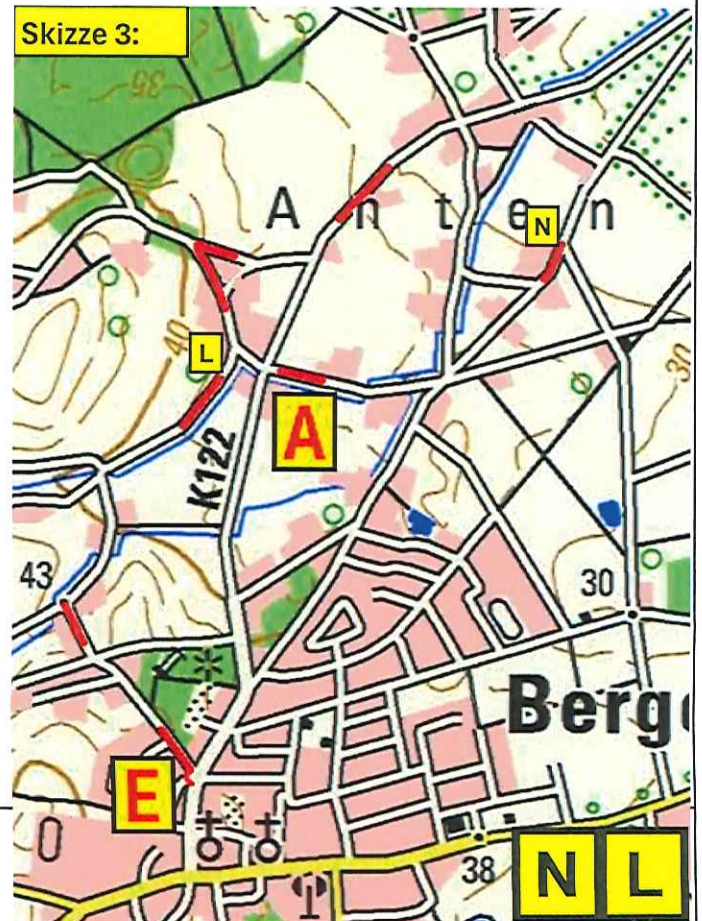
Skizze 1:



Skizze 2:



Skizze 3:



SK6 U SK7 SK7 B SK7

NL

Motorsportfreunde Lengerich

10. Emsland Classic 2026

Touristisch

Seite

N.4

20260322

Grafeld

Start-ZK2
km

Etappe
km

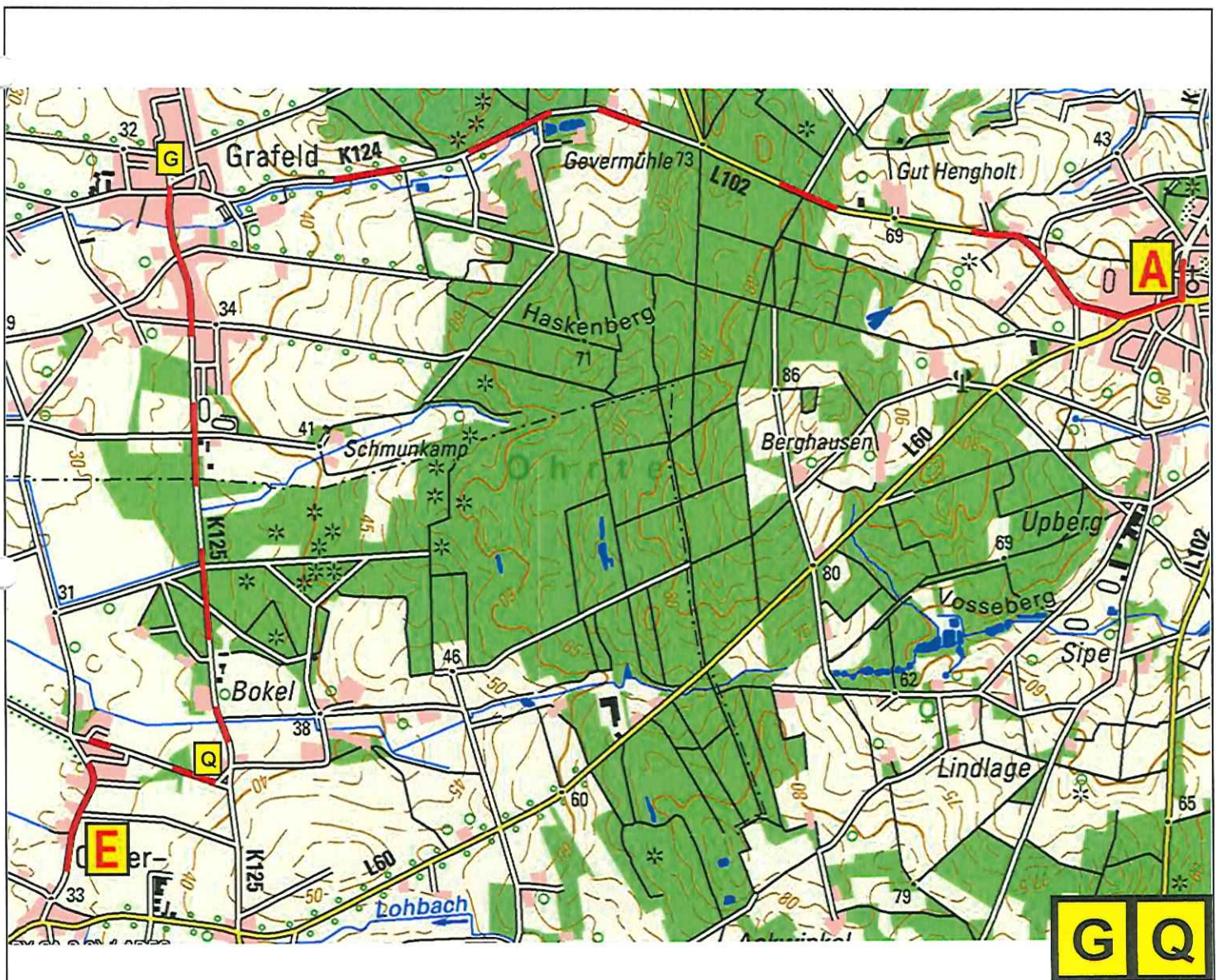
Information

Lösung

56,600

62,520

Fahre vom A zum E über alle Aufganenteile, zwischen den Aufgabenteilen auf dem kürzesten Weg.



Haneberg

Start-ZK2
km

Etappe
km

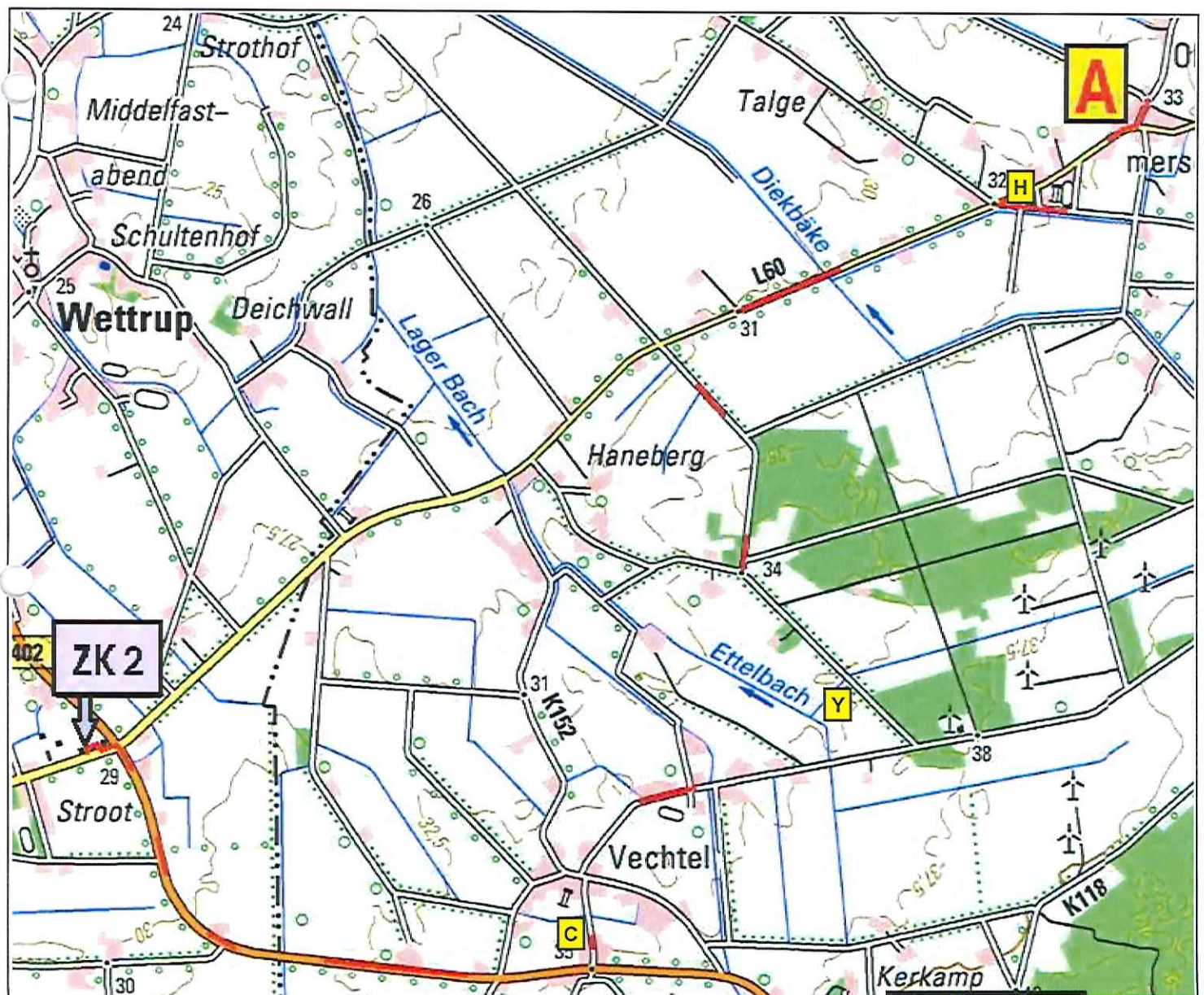
Information

Lösung

56,600

62,520

Fahre über alle Aufgabenteile vom A zur ZK 2.



H Y C

GLP - Ziel

ZK2 - Ziel
km

Etappe
km

Information

Lösung

5,920

62,520

Fahre nach der ZK 2 nach rechts ab auf die L 60.
Nach ca. 600 m bitte links abbiegen auf den Platz der zweiten
GLP (siehe nächste Seite) und den Anweisungen der Helfer
folgen. Nach dieser GLP den Platz nach links verlassen und
über alle Aufgabeteile bis zum Ziel fahren.
Die Startzeit der GLP 2 ist die Startzeit zum letzten Abschnitt
(ZK2 - Ziel).

